

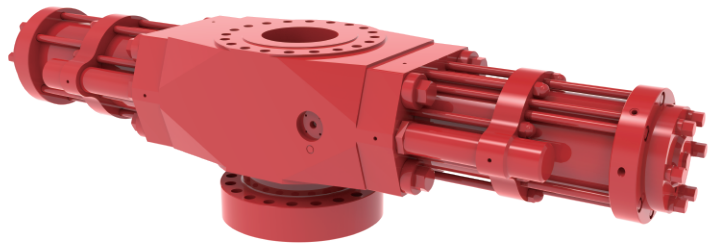
闸板防喷器液动锁紧机构

参照标准：API 16A、GB/T 20174

产品适用性：适用于对防喷器自动化要求高、以及某些受到钻机空间、防喷器组合大小有限制的场合。

产品特点

- 利用液压系统实现闸板的自动锁紧和解锁，现场劳动强度低
- 可实现管子闸板、变径闸板、剪切闸板在关闭后活塞在不同位置自动锁紧，自动化程度高
- 液控液压油与锁紧配合零件分离，方便锁紧块的拆检，避免拆检锁紧块时造成油液的污染
- 闸板开/关、闸板更换等操作与普通防喷器相同，无需额外的操作动作



应用地点：中国新疆、西北地区

适用产品规格：可适用于各规格闸板防喷器

